



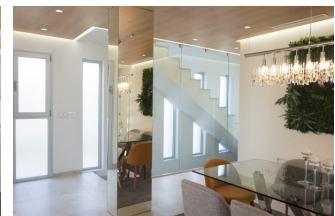
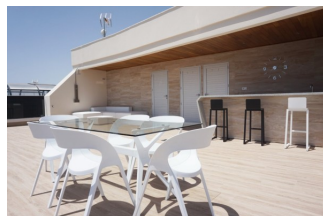
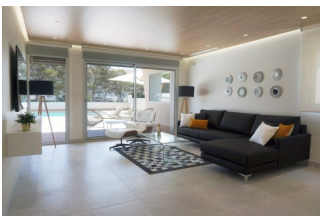
REF: # 9640

ORIHUELA COSTA (CAMPOAMOR BEACH)



INFO

PRIX:	1.339.000 €
TYPE:	Villa
CITY:	Orihuela Costa (Campoamor Beach)
CHAMBRES:	4
Ba ENFANTS:	4
Built ( m2 ):	336
pas ( m2 ):	502
Terrasse ( m2 ):	104
A ENFANTS:	
de plante:	-
MESSAGE	-




DESCRIPTION

NOUVELLE VILLA DE LUXE, INDEPENDANTE, À CAMPOAMOR, ORIHUELA COSTA avec piscine et jardin privés. Cette villa de 336m2 au style moderne se compose de 4 chambres (une au rez-de-chaussée et trois au premier étage), 4 salles de bain (deux en-suite, une salle de bain familiale, une au sous-sol), deux toilettes séparées (une au rez-de-chaussée et une sur la terrasse du toit), une grande cave et un garage souterrain. Sur la terrasse du toit, accessible depuis le premier étage, se trouve une cuisine d'été. Il y a une cuisine entièrement équipée avec un bar pour le petit-déjeuner, un grand salon/salle à manger ouvert, un coin repas/siège extérieur couvert, un jardin de 502 m2 et une piscine privée. Campoamor est entouré de nombreuses plages, dont La Glea, Aguamarina, Campoamor, La Zenia, Cabo Roig et Playa Flamenca. Dans un rayon de cinq kilomètres autour du complexe résidentiel se trouvent trois excellents terrains de golf de championnat à 18 trous: Golf Villamartin, Real Club de Golf de Campoamor et Golf Las Ramblas de

Campoamor. Vous pouvez profiter de toutes les installations que cette région a à offrir, y compris le centre commercial La Zenia Boulevard, des restaurants internationaux, des centres sportifs, des écoles, des centres de santé, un hôpital et des services de bus. Campoamor est un endroit très bien desservi, à 45 minutes de l'aéroport de Murcia Corvera et à 35 minutes de l'aéroport international d'Alicante-Elche, rapidement accessibles par l'autoroute.

## CERTIFICAT ÉNERGÉTIQUE



<b>STYLE</b>	<b>VIEW</b>	<b>CLIMATISATION</b>	<b>DISTANCE :</b>
<ul style="list-style-type: none"> <li>moderne</li> </ul>	<ul style="list-style-type: none"> <li>Panoramico</li> </ul>	<ul style="list-style-type: none"> <li>Central</li> </ul>	Beach : 50 m aéroport: 70 Km
<b>MEUBLÉ</b>	<b>PARKING PAS. CAR</b>	<b>ZONES</b>	<b>ÉTAGE</b>
<ul style="list-style-type: none"> <li>meublé</li> </ul>	Garage no. Car : 1 : 1	<ul style="list-style-type: none"> <li>ou chambre BAINNADE</li> </ul>	<ul style="list-style-type: none"> <li>tuiles</li> <li>Stone</li> </ul>
<b>CUISINE</b>	<b>JARD RIVIÈRE ET TERRASSES N</b>	<b>EXTRA</b>	<b>CERTIFICAT ÉNERGÉTIQUE</b>
<ul style="list-style-type: none"> <li>cuisine</li> <li>cuisine équipée</li> </ul>	<ul style="list-style-type: none"> <li>Terrasse ouverte</li> <li>arbres fruitiers</li> <li>clôtures</li> <li>Jard RIVER n privée</li> </ul>	<ul style="list-style-type: none"> <li>Porte de sécurité</li> <li>Double vitrage</li> <li>stockage</li> <li>Elevator</li> </ul>	 <p>The image shows a vertical energy performance scale with seven levels labeled A through G. Level A is dark green, B is green, C is light green, D is yellow, E is orange, F is red-orange, and G is red. To the right of the scale is a vertical green bar with the text 'IN PROGRESS' written vertically.</p>

**"OUR EXPERIENCE IS YOUR GUARANTEE"**