



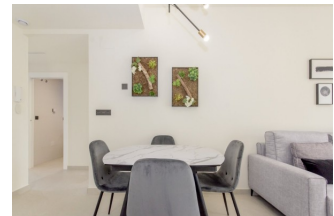
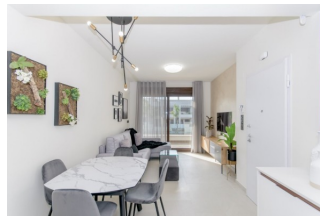
REF: # 9613

TORREVIEJA



INFO

PRIX:	325.000 €
TYPE:	Appartement
CITY:	Torre Vieja
CHAMBRES:	3
Ba ENFANTS:	2
Built ( m2 ):	70
pas ( m2 ):	-
Terrasse ( m2 ):	64
A ENFANTS:	
de plante:	-
MESSAGE	-




DESCRIPTION

NOUVELLE CONSTRUCTION, RESIDENTIEL MODERNE D'APPARTEMENTS, 3 CHAMBRES AU DERNIER ÉTAGE À LOS BALCONES TORREVIEJA avec vue sur la saline. Cet appartement de 70m2 au dernier étage dispose de 3 chambres, 2 salles de bains avec une grande terrasse de 7m2 et un solarium de 57m2 avec des vues panoramiques sur la saline. Un parking souterrain et des débarras sont disponibles sur demande. Le complexe se compose de 104 appartements de plain-pied qui seront construits à flanc de colline, de cette façon la vue et aussi l'air sont clairs et de qualité unique. Il offre un dessin moderne, des matériaux sélectionnés et des appartements finis aux spécifications les plus élevées en utilisant uniquement des matériaux de première qualité. Los Balcones est situé juste à l'extérieur de Torre Vieja avec tous les services accessibles, à seulement 5 minutes de Playa de Los Náufragos, des supermarchés, de l'école et du centre commercial La Zenia Boulevard, et à une minute de l'hôpital universitaire de Torre Vieja. En outre, vous trouverez 4 terrains de golf à proximité, y compris le club primé Las Colinas Golf Country Club. Le complexe est

situé à 40 minutes de l'aéroport d'Alicante et à 55 minutes de l'aéroport de Murcia - Corvera.

## CERTIFICAT ÉNERGÉTIQUE



<b>STYLE</b>	<b>VIEW</b>	<b>CLIMATISATION</b>	<b>DISTANCE :</b>
<ul style="list-style-type: none"> <li>moderne</li> </ul>	<ul style="list-style-type: none"> <li>Panoramico</li> </ul>	<ul style="list-style-type: none"> <li>Central</li> </ul>	Beach : 4 Km aéroport: 60 Km
<b>MEUBLÉ</b>	<b>PARKING PAS. CAR</b>	<b>ÉTAGE</b>	<b>CUISINE</b>
<ul style="list-style-type: none"> <li>Vide</li> </ul>	: 1	<ul style="list-style-type: none"> <li>tuiles</li> <li>Stone</li> </ul>	<ul style="list-style-type: none"> <li>cuisine</li> </ul>
<b>JARD RIVIÈRE ET TERRASSES N</b>	<b>EXTRA</b>	<b>CERTIFICAT ÉNERGÉTIQUE</b>	
<ul style="list-style-type: none"> <li>Terrasse ouverte</li> <li>arbres fruitiers</li> <li>clôtures</li> <li>Jard RIVER Communauté</li> </ul>	<ul style="list-style-type: none"> <li>Porte de sécurité</li> <li>Double vitrage</li> </ul>	 <p>The image shows a vertical energy performance scale with seven levels labeled A through G. Level A is dark green, B is green, C is light green, D is yellow, E is orange, F is red-orange, and G is red. To the right of the scale is a vertical green bar with the text 'IN PROGRESS' written vertically inside it.</p>	

**"OUR EXPERIENCE IS YOUR GUARANTEE"**