



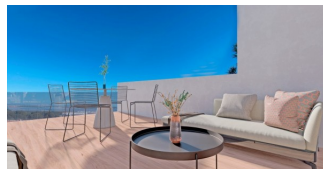
REF: # 9596

TORREVIEJA (LOS BALCONES)



INFO

PRIX:	259.900 €
TYPE:	Appartement
CITY:	Torre Vieja (Los Balcones)
CHAMBRES:	2
Ba ENFANTS:	2
Built (m2):	131
pas (m2):	31
Terrasse (m2):	25
A ENFANTS:	-
de plante:	-
MESSAGE	-

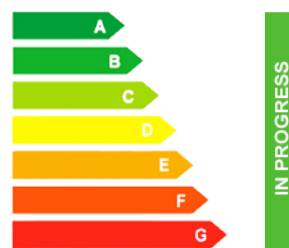


DESCRIPTION

NOUVELLE CONSTRUCTION RÉSIDENTIELLE UNIQUE D'APPARTEMENTS AU REZ-DE-CHAUSSÉE À LOS BALCONES TORREVIEJA. Cet appartement de 131m² au rez-de-chaussée comprend 2 chambres, 2 salles de bains, 25m² de terrasse privée et un jardin privé de 31m². Les maisons ont plus de 131m² distribués dans un salon-salle à manger spacieux avec une cuisine ouverte, le tout avec des finitions de qualité suisse, un design moderne et une efficacité énergétique. Ce complexe résidentiel se compose de 136 appartements de plain-pied de luxe construits avec des matériaux de première qualité et offrant des vues magiques sur la Laguna Rosa de Torre Vieja et la mer Méditerranée. Les espaces communs paysagers idylliques comprennent 3 piscines, des jacuzzis, une zone de fitness, un court de paddle, un mini-golf, une zone pour les enfants, une borne de recharge pour les véhicules électriques... et bien plus encore ! Ses installations haut de gamme et ses espaces verts vous permettront de profiter avec votre famille et vos amis des 320 jours de soleil qu'offre la Costa Blanca. Los Balcones est situé juste à l'extérieur de Torre Vieja avec tous les services accessibles, à seulement 5 minutes de la Playa de los Naufragos, des

supermarchés, de l'école et du centre commercial La Zenia Boulevard, et à une minute de l'hôpital universitaire de Torrevieja. En plus des terrains de golf établis sur la côte d'Orihuela, Villamartin, Las Ramblas, Real Campoamor et Las Colinas, la région de Torrevieja est maintenant bien desservie avec d'excellents terrains tels que La Finca, La Marquesa, Las Colinas, Lo Romero et Vistabella, offrant différentes expériences de golf avec une variété de vues sur la mer et la montagne. Complexe situé à 40 minutes de l'aéroport d'Alicante et à 1 heure de l'aéroport de Murcie-Corvera.

CERTIFICAT ÉNERGÉTIQUE



STYLE	CLIMATISATION	DISTANCE :	MEUBLÉ
<ul style="list-style-type: none"> • moderne 	<ul style="list-style-type: none"> • Central 	Beach : 4 Km aéroport: 60 Km	<ul style="list-style-type: none"> • Vide
PARKING PAS. CAR	ZONES	ÉTAGE	CUISINE
: 1	<ul style="list-style-type: none"> • Gymnasio 	<ul style="list-style-type: none"> • tuiles • Stone 	<ul style="list-style-type: none"> • cuisine
JARD RIVIÈRE ET TERRASSES N	EXTRA	CERTIFICAT ÉNERGÉTIQUE	
<ul style="list-style-type: none"> • Terrasse ouverte • Playground • clôtures • paddle • Jard RIVER n privée • Jard RIVER Communauté 	<ul style="list-style-type: none"> • cuve extérieure • Porte de sécurité • Double vitrage 	 <p>The image shows a vertical energy performance scale with seven levels labeled A through G. Level A is dark green, B is medium green, C is light green, D is yellow, E is orange, F is red-orange, and G is red. To the right of the scale is a vertical green bar with the text 'IN PROGRESS' written vertically inside it.</p>	

"OUR EXPERIENCE IS YOUR GUARANTEE"