



REF: # 9517

TORREVIEJA



INFO

PRIX: 940.000 €

TYPE: Villa

CITY: Torrevieja

CHAMBRES: 4

Ba ENFANTS: 4

Built (m2): 310

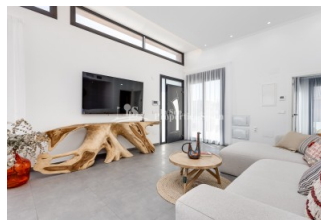
pas (m2): 320

Terrasse (m2): 122

A ENFANTS: -

de plante: -

MESSAGE -




DESCRIPTION

BELLE VILLA MEDITERRANE, INDIVIDUELLE, À TORREVIEJA seulement 60m de la plage avec vue sur mer. Cette villa de 310m² est construite sur un terrain de 320m² et se compose de 4 chambres doubles (2 en suite), 4 salles de bain, 2 salons et cuisine, parking privé, terrasses de 50m², solarium de 50m² avec vue sur la mer et une piscine privée. À seulement 1 minute de la plage avec vue directe sur la mer, dans la meilleure partie de la ville de Torrevieja - La Mata est une zone avec une infrastructure très bien développée. C'est un petit village de pêcheurs avec tous les services nécessaires à la vie quotidienne, avec 9 km de plages de sable fin et un climat qui vous offre 300 jours de soleil par an avec une température moyenne de 20°C. À proximité se trouve la petite ville de Torrevieja, connue pour sa magnifique promenade, ses restaurants, son marché hebdomadaire du vendredi et son centre commercial Habaneras. On y trouve toute l'année un large éventail d'activités culturelles et de loisirs. À seulement 20 minutes en voiture se trouve "La Zenia Boulevard", le plus grand centre commercial de la région d'Alicante, où l'on peut trouver des vêtements, des chaussures et d'autres choses d'une seule main. Peu importe ce que vous cherchez, il

Il y a de fortes chances que vous ne repartiez pas les mains vides. Outre les terrains de golf bien établis de la Orihuela Costa - Villamartin, Las Ramblas, Real Campoamor et Las Colinas - la région de Torrevieja compte désormais d'excellents terrains comme La Finca, La Marquesa, Las Colinas, Lo Romero et Vistabella, qui offrent des expériences de golf différentes avec des vues variées sur la mer et les montagnes. La Mata est reliée par bus à Torrevieja et Alicante. Il y a deux hôpitaux à proximité. Terrains de golf à 6 km. Aéroport d'Alicante à 42 km.

CERTIFICAT ÉNERGÉTIQUE



STYLE	VIEW	DISTANCE :	PARKING PAS. CAR
<ul style="list-style-type: none"> contemporain 	<ul style="list-style-type: none"> Panoramico Ocean 	Beach : 6 Km aéroport: 40 Km	: 1
JARD RIVIÈRE ET TERRASSES N	CERTIFICAT ÉNERGÉTIQUE		
<ul style="list-style-type: none"> Terrasse ouverte arbres fruitiers clôtures Jard RIVER n privée 	 <p>The image shows a vertical energy efficiency scale with seven levels, labeled A through G. Level A is dark green, B is medium green, C is light green, D is yellow, E is orange, F is red-orange, and G is red. To the right of the scale is a vertical green bar with the text 'IN PROGRESS' written vertically inside it.</p>		

"OUR EXPERIENCE IS YOUR GUARANTEE"