



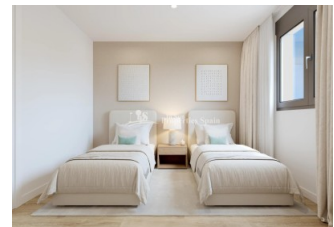
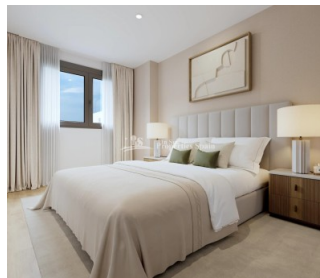
REF: # 12853

ALICANTE (ALICANTE CITY CENTRE)



INFO

PRIX:	221.500 €
TYPE:	Appartement
CITY:	Alicante (Alicante City Centre)
CHAMBRES:	2
Ba ENFANTS:	2
Built (m2):	69
pas (m2):	-
Terrasse (m2):	4
A ENFANTS:	
de plante:	-
MESSAGE	-

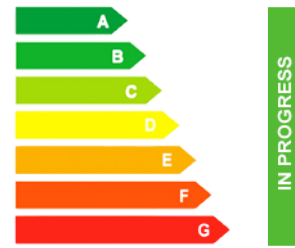


DESCRIPTION

Nouveau développement résidentiel à Alicante avec vue dégagée - seulement 2km du centre ville et 6km de la plage ! Maisons nouvellement construites dans un emplacement privilégié à Alicante, conçues pour offrir un maximum de confort et de qualité de vie. Avec 84, 2 et 3 chambres à coucher, ce complexe est situé à San Agustín - Pau II, une zone stratégique avec tous les services essentiels à portée de main. Cet appartement de 69 m2 comprend 2 chambres, 2 salles de bains, un salon/cuisine/salle à manger, une terrasse privée de 4 m2 et une place de parking. Les logements ont été conçus avec une approche moderne et efficace, incorporant des matériaux de haute qualité et une technologie durable : porte d'accès renforcée pour plus de sécurité, air conditionné canalisé (chaud et froid) installé, menuiserie avec rupture de pont thermique et double vitrage pour améliorer l'isolation thermique et acoustique et production d'eau chaude sanitaire au moyen de l'aérothermie, garantissant l'efficacité énergétique et la durabilité. Les

résidents bénéficieront d'un environnement moderne et fonctionnel, avec de grands espaces verts, une piscine commune, une aire de jeux pour les enfants, des places de parking et des salles de stockage. De plus, sa situation surélevée garantit une vue imprenable sur la ville et la nature environnante. Ce complexe résidentiel est entouré d'une large gamme de services qui faciliteront votre vie quotidienne : 9 écoles et instituts à proximité, supermarchés et magasins, centre commercial de l'île de Corfou (avec magasins, salles de sport, restaurants), installations sportives. L'excellente infrastructure du quartier garantit le confort, la sécurité et l'accessibilité, ce qui en fait un endroit idéal pour les familles et les investisseurs. Le quartier de San Agustín est situé sur une légère colline, offrant des vues panoramiques sur la ville d'Alicante, le mont Benacantil et les montagnes environnantes. Son climat méditerranéen et la proximité d'espaces verts et de zones de loisirs en font un lieu de vie idéal. L'aéroport d'Alicante-Elche est à 14 km, le terrain de golf à 7 km et le port d'Alicante à 5 km. Alicante offre un climat exceptionnel, une vie culturelle dynamique et une infrastructure de premier ordre, ce qui en fait l'une des villes les plus prisées d'Espagne. Ce nouveau projet résidentiel à San Agustín - Pau II allie un design élégant à un emplacement imbattable.

CERTIFICAT ÉNERGÉTIQUE

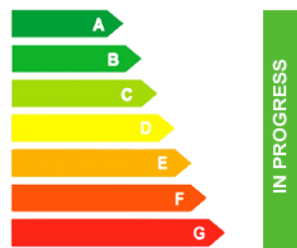


STYLE	VIEW	DISTANCE :	MEUBLÉ
<ul style="list-style-type: none"> • moderne • contemporain 	<ul style="list-style-type: none"> • Panoramico 	Beach : 6 Km aéroport: 20 Km : 2 Km	<ul style="list-style-type: none"> • Vide
PARKING PAS. CAR	ÉTAGE	CUISINE	JARD RIVIÈRE ET TERRASSES N
: 1	<ul style="list-style-type: none"> • tuiles • Stone 	<ul style="list-style-type: none"> • cuisine 	<ul style="list-style-type: none"> • Playground • Paysage • clôtures • Jard RIVER Communauté

EXTRA

- intégré
- Alarme
- Porte de sécurité
- Double vitrage
- Elevator

CERTIFICAT ÉNERGÉTIQUE



"OUR EXPERIENCE IS YOUR GUARANTEE"