



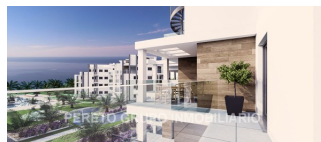
REF: # 12590

DENIA



INFO

PRIX:	289.000 €
TYPE:	Appartement
CITY:	Denia
CHAMBRES:	2
Ba ENFANTS:	2
Built ( m2 ):	72
pas ( m2 ):	-
Terrasse ( m2 ):	-
A ENFANTS:	-
de plante:	-
MESSAGE	-



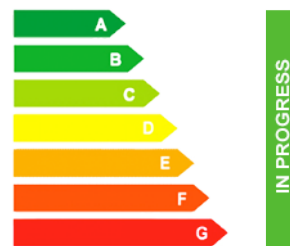
DESCRIPTION

En vente maintenant !!! Phase III de ce Mordena et nouveau développement d'appartements et penthouses en bord de mer à Las Marinas, Dénia. Appartements avec 2 et 3 chambres, 2 salles de bains, cuisine ouverte équipée, pré-installation de climatisation canalisée, etc. Appartements à partir de 289 000 €+TVA SOUVENIRS DE QUALITÉ :

- Structure en béton armé.
- Façade avec une finition monocouche associée à de la porcelaine ou similaire.
- Menuiserie extérieure en PVC à rupture de pont thermique, double vitrage avec chambre à air de type « Climalit » et bas émissifs.
- Stores extérieurs motorisés dans le salon et les chambres
- Porte d'entrée blindée de la maison.
- Revêtement de sol intérieur en porcelaine ou similaire, la plinthe sera laquée pour correspondre à la menuiserie intérieure.
- Parois verticales de salles de bains et toilettes en porcelaine ou similaire.
- Finitions des murs en peinture plastique lisse.
- Cuisine avec meubles hauts et bas, plan de travail Silestone ou similaire équipée d'une hotte aspirante, plaque de cuisson four à induction et électrique.
- Sanitaires suspendus en

porcelaine vitrifiée avec réservoir intégré. •Receveurs de douche plats en résine avec paroi. •Lavabo avec meuble et miroir dans toutes les salles de bains et toilettes. •Robinet à levier unique. •Armoires encastrées, distribuées avec barre suspendue, tiroirs et éclairage intérieur LED. •Production d'eau chaude sanitaire par Aérothermie, qui fournit une énergie renouvelable et non polluante, avec une consommation d'énergie moindre. •Aménagements extérieurs et prises électriques et TV sur terrasses des maisons et solariums. •Connexion automatique par interphone vidéo à l'entrée principale du complexe et à l'accès à chaque couloir. •Pré-installation de la climatisation par conduits dans le salon et les chambres. •Rideaux dans le salon et les chambres. •Chargeurs USB dans les chambres. •Urbanisation entièrement clôturée avec de grands espaces communs de jardin, deux piscines dont une pour les enfants. Parking extérieur pour vélos. •Pré-installation pour recharger les véhicules dans le parking conformément à la réglementation. \*\*\*\*\* Ce rapport qualité est purement informatif, sous réserve d'éventuelles modifications d'ordre technique, juridique, commercial et/ou exécution des travaux\*\*\*\*\* Date de livraison estimée pour juillet 2025.

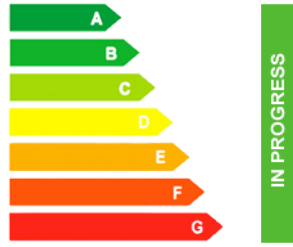
## CERTIFICAT ÉNERGÉTIQUE



VIEW

- Panoramico

CERTIFICAT  
ÉNERGÉTIQUE



**"OUR EXPERIENCE IS YOUR GUARANTEE"**