



REF: # 12364

PILAR DE LA HORADADA



INFO

PRIX: 575.000 €

TYPE: Villa (Semi detached)

CITY: Pilar De La Horadada

CHAMBRES: 4

Ba ENFANTS: 3

Built (m2): 121

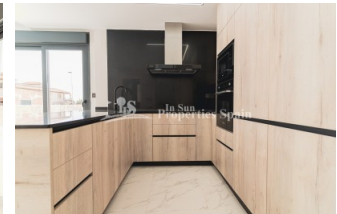
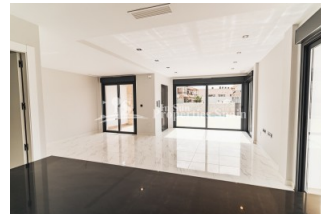
pas (m2): 317

Terrasse (m2): 51

A ENFANTS:

de plante: -

MESSAGE -

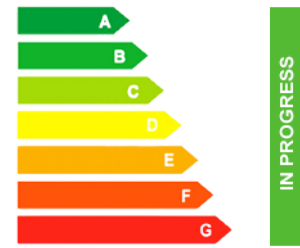



DESCRIPTION

Thiar Village est un nouveau projet d'appartements de luxe au rez-de-chaussée et au dernier étage, ainsi que de maisons individuelles avec jardin et piscine privés. Il est situé à Pilar de la Horadada, à quelques pas d'une foule de commodités et non loin des plages de drapeau bleu. Le développement est actuellement en construction avec une date d'achèvement prévue pour mars 2026, il aura de beaux espaces communs, y compris une piscine et la plupart des appartements auront une place de parking. Cette villa de 121m2 se trouve sur un terrain de 317,71m2 et comprend 4 chambres à coucher, 3 salles de bains, une cuisine ouverte, un salon et une salle à manger, un jardin privé et une terrasse sur le toit de 51m2. Ces villas sont réparties sur deux étages, plus la terrasse ensoleillée sur le toit. Le rez-de-chaussée comprend un salon spacieux et lumineux avec une cuisine ouverte, une chambre et une salle de bains, un jardin privé et une piscine. Au premier étage se trouvent les trois autres chambres et les deux salles de bains. Des escaliers permettent d'accéder à la terrasse sur le toit où il y a

suffisamment d'espace pour installer des chaises longues, des meubles de terrasse ou un jacuzzi. Dans les environs, vous trouverez plusieurs restaurants agréables et en quelques minutes seulement, vous pouvez atteindre les belles plages de Torre de la Horadada et sa promenade. À une courte distance en voiture, vous pouvez accéder à plusieurs terrains de golf tels que Lo Romero Golf, ainsi qu'aux centres commerciaux Dos Mares ou La Zenia Boulevard. Les aéroports de Murcie et d'Alicante se trouvent à 45 km.

CERTIFICAT ÉNERGÉTIQUE



STYLE	CLIMATISATION	DISTANCE :	MEUBLÉ
<ul style="list-style-type: none"> • moderne • contemporain 	<ul style="list-style-type: none"> • Central 	Beach : 3 Km aéroport: 50 Km : 2 Km	<ul style="list-style-type: none"> • Vide
PARKING PAS. CAR	ÉTAGE	CUISINE	JARD RIVIÈRE ET TERRASSES N
: 1	<ul style="list-style-type: none"> • tuiles • Stone 	<ul style="list-style-type: none"> • cuisine 	<ul style="list-style-type: none"> • Terrasse ouverte • Feux extérieurs • Jard RIVER n privée • Jard RIVER Communauté
EXTRA	CERTIFICAT ÉNERGÉTIQUE		
<ul style="list-style-type: none"> • intégré • Alarme • Porte de sécurité • Double vitrage 	 <p>The image shows a vertical energy performance scale with seven levels labeled A through G. Level A is dark green, B is green, C is light green, D is yellow, E is orange, F is red-orange, and G is red. To the right of the scale is a vertical green bar with the text 'IN PROGRESS' written vertically inside it.</p>		

"OUR EXPERIENCE IS YOUR GUARANTEE"